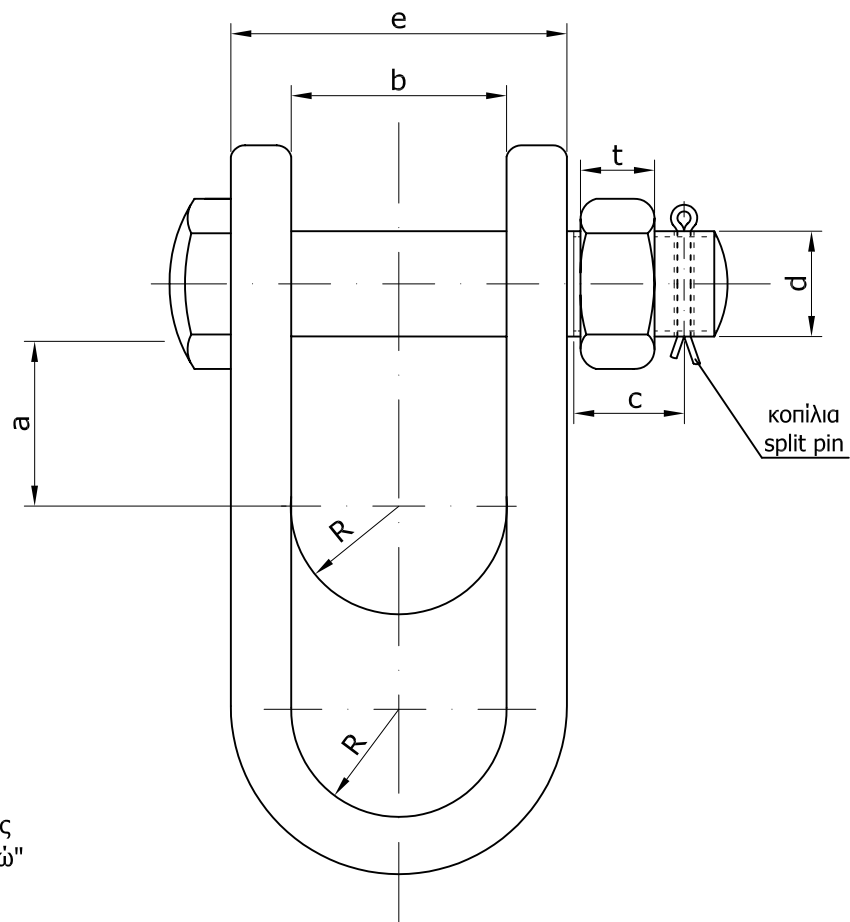


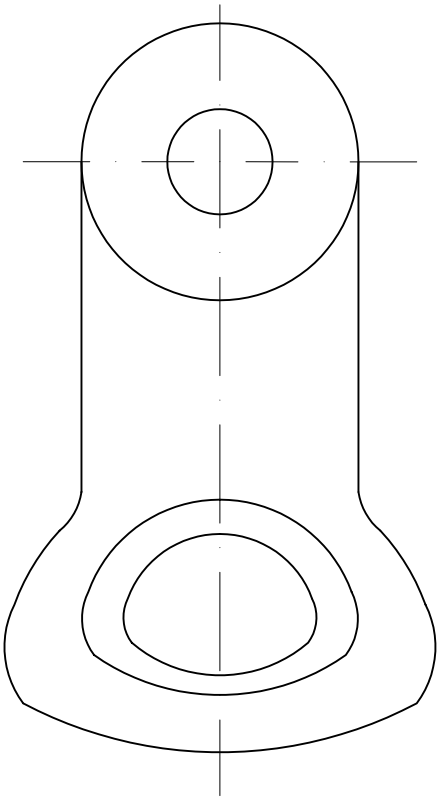
Διακριτικός αριθμός εξαρτήματος : OPGW-11
Item identification number : OPGW-11



Υλικό : Σφυρήλατος Χάλυβας
Επιψευδαργύρωση "εν θερμώ"
Material : Forged Steel
Hot dip galvanized

Βασικές διαστάσεις σε χιλιοστά Basic dimensions in mm	
a = 30 min.	b = 24 min.
d = M16	R = 12 min.
Ελ.φορτ.θραύσεως : Min.failing load :	Q = 120kN

Σημείωση: Το μη κοχλιοτομημένο μήκος του κοχλία θα είναι ~ 2 χλστ μεγαλύτερο της διάστασης e. Η διάσταση c θα είναι 1÷2 χλστ μεγαλύτερη του (t+2) χλστ.
Note : The unthreaded length of bolt will be ~ 2 mm greater than the dimension e. The dimension c will be 1÷2 mm greater than (t+2) mm.



ΣΧΕΔΙΑΣΗ	ΜΕΛΕΤΗ	ΕΛΕΓΧΟΣ	ΕΓΚΡΙΣΗ	ΗΜΕΡΟΜΗΝΙΑ
Κ.ΚΥΡΙΑΚΟΥΛΙΑΣ	Κ.ΚΥΡΙΑΚΟΥΛΙΑΣ	Ε.ΚΟΡΚΑ	Μ.ΚΟΡΩΝΙΩΤΑΚΗΣ	27.11.06
ΔΕΗ ΑΕ ΔΙΕΥΘΥΝΣΗ ΝΕΩΝ ΕΡΓΩΝ ΜΕΤΑΦΟΡΑΣ Τομέας Ηλεκτρολογικών Μελετών Εξοπλισμού & Καλωδιακών Γ.Μ.			ΘΗΛΙΑ ΕΞΑΡΤΗΣΗΣ ΤΕΡΜΑΤΟΣ THIMBLE CLEVIS	
ΑΡ. ΣΧΕΔΙΟΥ: DRAWING No.:			OPGW-11	Ανευ κλίμακος No scale